

[PLANILHA] Como comparar softwares médicos para clínicas e consultórios

A seleção de um software médico apropriado para clínicas e consultórios é uma escolha estratégica que impacta diretamente a eficiência operacional, a segurança dos dados dos pacientes e a qualidade geral do atendimento.

Dada a ampla gama de [softwares disponíveis no mercado](#), entender as diferenças e decidir qual deles melhor se alinha às necessidades específicas de sua prática médica pode ser um processo complexo.

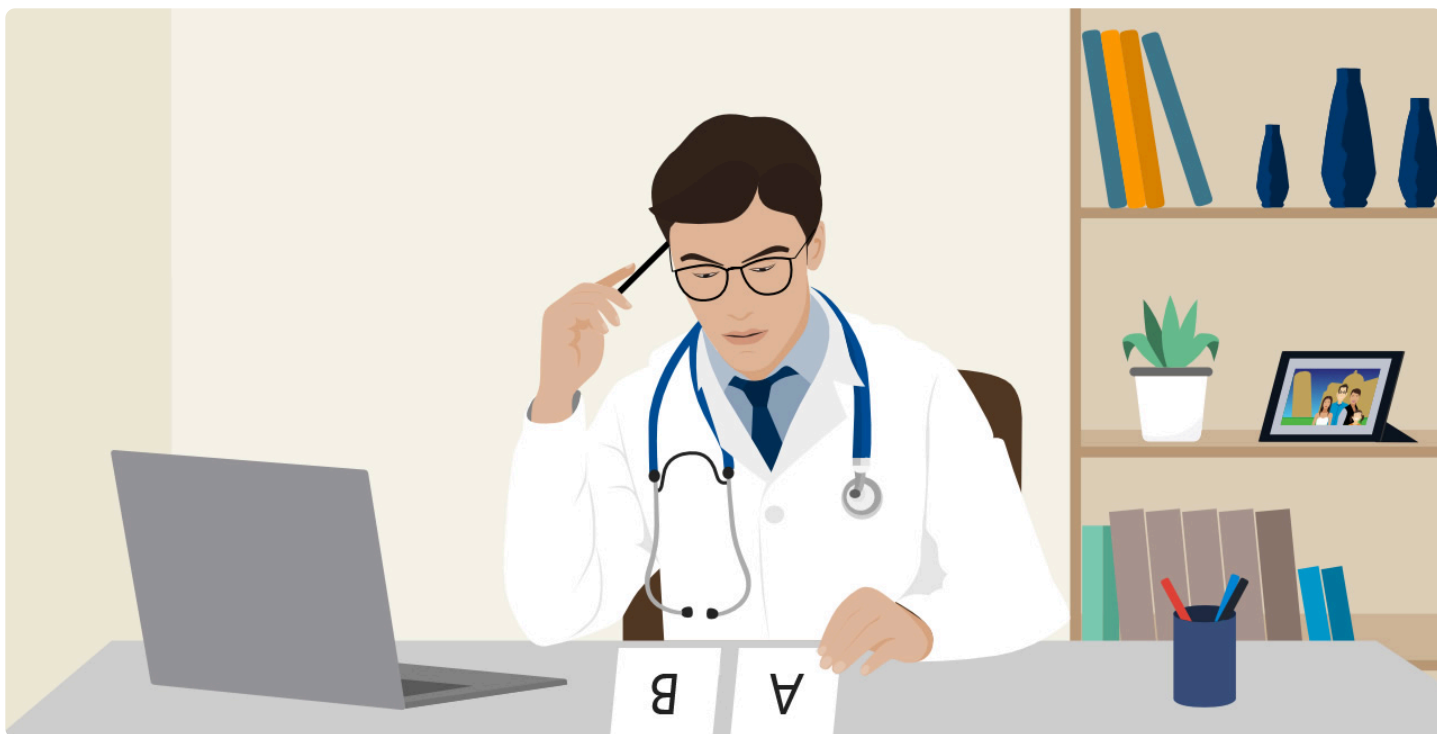
Para simplificar essa decisão crucial, criamos uma planilha detalhada, projetada para ser um recurso prático e reflexivo na comparação de diferentes softwares médicos.

A planilha é composta por uma série de perguntas cuidadosamente formuladas, que incitam o médico a refletir e avaliar as variadas situações de uso e características dos softwares. As perguntas abrangem desde a acessibilidade e funcionalidades múltiplas até a segurança dos dados, suporte técnico e eficiência operacional.

Mas antes de partir para a comparação, é importante entender sobre algumas das principais características e funcionalidades que a planilha aborda e por que elas são tão fundamentais para fazer a melhor escolha.

Leia a seguir sobre as questões que devem ser avaliadas e então baixe a planilha para fazer a comparação entre diferentes sistemas.

- [Mobilidade e confiabilidade no acesso aos dados](#)
- [Gestão de agendamentos e experiência do paciente](#)
- [Prontuário eletrônico e segurança dos dados](#)
- [Marketing e comunicação](#)
- [Gestão financeira da clínica](#)
- [Suporte prestado e experiência da empresa](#)
- [Download da planilha](#)



Mobilidade e confiabilidade no acesso aos dados

» Funcionamento na nuvem

Um software com possibilidade de uso online oferece **mobilidade** para acessar os dados de qualquer lugar, a qualquer hora, desde que haja uma conexão com a internet. Isso não apenas facilita o trabalho remoto, mas também melhora o atendimento ao paciente, permitindo respostas rápidas e eficientes em diferentes cenários.

» Funcionamento offline

Embora o armazenamento em nuvem ofereça vantagens significativas, a **dependência total da internet** pode ser problemática. A falta de internet pode levar a um “apagão” operacional. É vital, portanto, que o software escolhido ofereça funcionamento offline ou, melhor ainda, seja um sistema híbrido, para garantir a continuidade dos serviços mesmo sem acesso à internet e com a máxima performance para o dia a dia.

Assim a prestação de cuidados não é afetada por problemas comuns de lentidão ou queda da conexão com a internet, nem há o risco do sistema ficar “fora do ar”, como ocorre com sistemas que funcionam exclusivamente na nuvem.

» Posse dos dados médicos

Outra vantagem de um software que tenha a opção de ser instalado no computador, com funcionamento offline, é o fato dos **dados estarem sob sua posse**, salvos no seu computador, evitando que fiquem indisponíveis por problemas de terceiros, como uma falha de internet ou de um servidor do sistema. Em sistemas na nuvem, o médico não detém a posse real de seus dados, que estão sob a guarda da empresa desenvolvedora, e ainda muitas vezes armazenados em servidores de uma outra empresa terceirizada.

» Sistema multiplataforma e sincronia dos dados

Um software que funcione em múltiplas plataformas (PC, Mac, tablets, smartphones), com ou sem internet, e que mantenha todos os dispositivos sincronizados é essencial para a flexibilidade e eficiência operacional.

Gestão de agendamentos e experiência do paciente

» Agendamento online e fila de adiantamentos

Um sistema que oferece **agendamento online** em tempo real, sincronizado à agenda do software, juntamente com a gestão eficiente de filas de espera para adiantamento, pode significativamente melhorar a experiência do paciente e otimizar o fluxo de trabalho da clínica.

» Telemedicina

A integração da telemedicina tornou-se uma necessidade. Um software que oferece ferramentas para a realização de teleconsultas com praticidade pode expandir o alcance dos serviços médicos, oferecendo consultas remotas eficientes.

Prontuário eletrônico e segurança dos dados

» Prontuários e documentação

A capacidade de anexar documentos, adicionar fotos diretamente do celular e acessar um atlas de anatomia são recursos que enriquecem os prontuários eletrônicos, tornando-os mais completos e úteis.

» **Segurança e conformidade**

A conformidade com as regulamentações de saúde e a [segurança dos dados](#) dos pacientes são fundamentais. Softwares que permitem a assinatura digital dos prontuários e oferecem soluções robustas de backup e recuperação de dados garantem a proteção das informações.

Marketing e comunicação

» **Comunicação com pacientes**

Ferramentas para enviar [campanhas de marketing](#) personalizadas e para uma comunicação eficaz ao lembrar e confirmar as consultas (automatizando o envio de e-mails, SMS, WhatsApp) podem melhorar significativamente o engajamento dos pacientes.

» **Presença digital**

A opção de ter um site e/ou perfil online exclusivo integrado ao software, onde os pacientes podem agendar consultas, é uma excelente ferramenta de marketing para aumentar a visibilidade online da clínica.

Gestão financeira da clínica

» **Relatórios financeiros e de desempenho**

Softwares que oferecem [controle financeiro integrado](#), simplificando o lançamento de receitas e despesas e gerando automaticamente relatórios detalhados sobre o desempenho da clínica, como procedimentos e convênios mais rentáveis, fluxo de caixa, etc., são indispensáveis para o planejamento estratégico.

Suporte prestado e experiência da empresa

» Suporte técnico e treinamento

Um bom software é acompanhado de [excelente suporte técnico](#) e oferece treinamento, assegurando que a equipe possa utilizar o sistema eficientemente. Além disso, o suporte deve ser disponível em horários compatíveis com o funcionamento de clínicas e consultórios, para que o serviço possa ser utilizado sem que seja necessário interromper o atendimento aos pacientes.

» Avaliações e experiência

Escolher um software de uma empresa com tradição e boa reputação no mercado pode evitar muitos problemas. Avaliações online e depoimentos de outros usuários podem oferecer insights valiosos sobre a confiabilidade da empresa.



Ao avaliar softwares médicos, é essencial ir além da análise do custo, considerando principalmente, e de forma cuidadosa, como cada funcionalidade pode melhorar a operação da sua clínica, a experiência do paciente e a eficiência da gestão. A escolha informada de um software que atenda às necessidades específicas de sua prática médica é mais do que uma decisão de negócios; é um investimento na qualidade do cuidado ao paciente e na sustentabilidade da clínica no longo prazo.

A planilha de comparação que acompanha este guia foi projetada para ajudá-lo a avaliar de maneira abrangente as opções disponíveis no mercado, considerando o valor agregado que cada solução pode oferecer à sua prática através das diversas características que apresenta.

O HiDoctor®, como um software médico completo e o único multiplataforma do mercado, oferece todas as funcionalidades que citamos aqui e ainda muitas outras. Faça agora o download da planilha e compare-o a outros softwares para obter uma avaliação personalizada:



Em última análise, o software médico que você escolher deve ser um facilitador, permitindo que você e sua equipe dediquem mais tempo ao que realmente importa: o cuidado e o bem-estar dos pacientes.

O HiDoctor® oferece tecnologias exclusivas e está em constante evolução, ajudando sua clínica a oferecer um serviço de excelência e preparando-o para se adaptar às demandas futuras do setor de saúde.

O HiDoctor® é o software mais utilizado por médicos e clínicas no Brasil. A Centralx® conta com mais de 30 anos de experiência no desenvolvimento de tecnologias para a área médica.

Experimente e conheça o HiDoctor® clicando abaixo!

Conheça o HiDoctor®:
software médico completo
para todas as plataformas

Quero conhecer

0800 979 0400

Centralx®

Artigo original disponível em:

"[PLANILHA] Como comparar softwares médicos para clínicas e consultórios " - HiDoctor® News

Centralx®