

Programa para consultório médico: 8 funcionalidades para otimizar a gestão

Na crescente onda da digitalização, a área da saúde não tem ficado para trás. A [gestão de consultórios e clínicas médicas](#) agora enfrenta o chamado urgente para adaptação tecnológica.

A prática médica de hoje exige não apenas acuidade diagnóstica, mas também habilidade na gestão multifacetada dos aspectos operacionais, financeiros e administrativos, para assegurar um cuidado ao paciente que seja não só de primeira linha, mas também ágil e personalizado.

A tecnologia se torna então uma poderosa aliada. Softwares especializados para clínicas oferecem soluções integradas que vão desde o agendamento de consultas até a gestão financeira, permitindo que médicos e suas equipes foquem no cerne de sua profissão: o cuidado ao paciente.

Em uma era onde informação precisa e oportuna é primordial, o acesso rápido, seguro e confiável aos dados do paciente pode fazer a diferença entre uma consulta superficial e um diagnóstico certo.

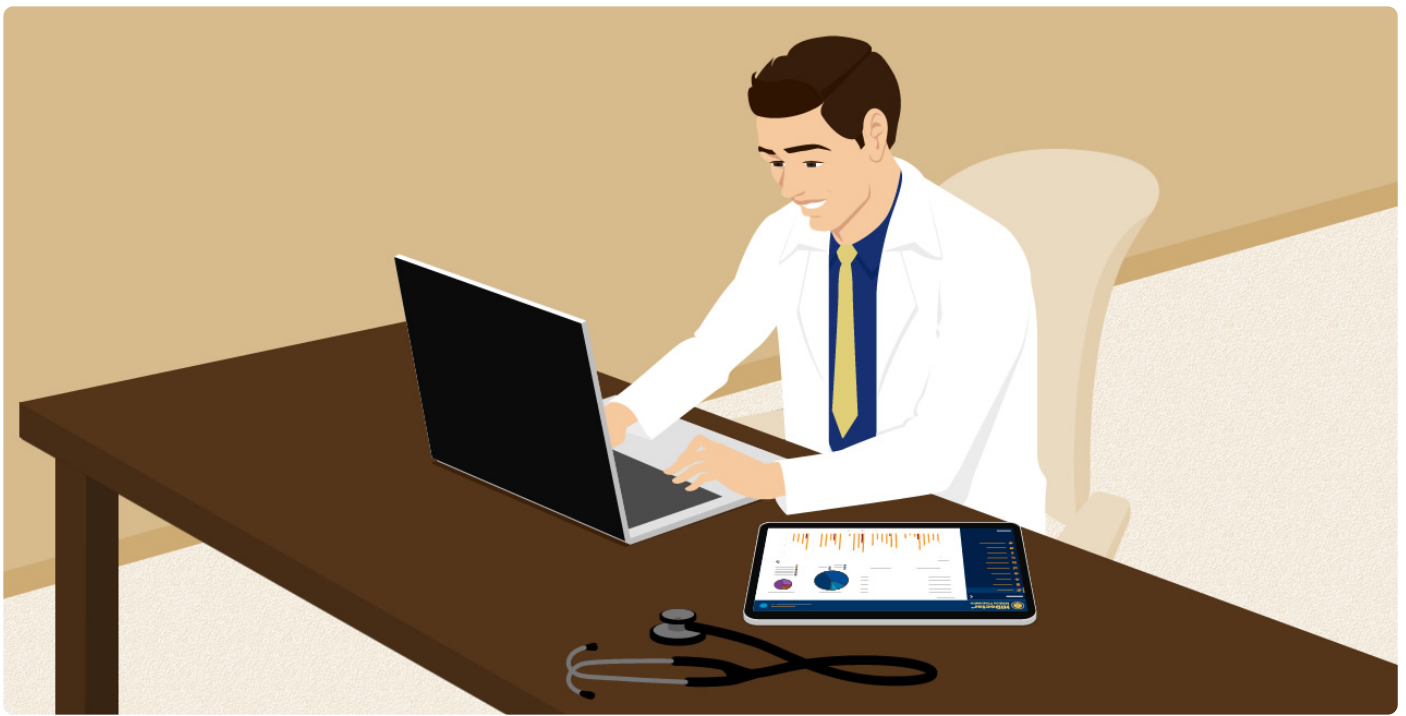
Além disso, com pacientes agora mais informados e criteriosos do que nunca, uma clínica equipada com as mais recentes ferramentas tecnológicas destaca seu compromisso com o profissionalismo e a excelência.

Essa modernização não beneficia apenas os profissionais de saúde; também melhora a [experiência do paciente](#), proporcionando cuidados eficazes, transparentes e otimizados.

Nesse cenário, um programa para consultório médico que seja completo e integre ferramentas voltadas para a gestão pode ser a chave para a maestria operacional.

A seguir, destacamos oito características fundamentais capazes de otimizar a gestão de clínicas e consultórios.

1. [Agendamento inteligente de consultas](#)
2. [Prontuário eletrônico integrado](#)
3. [Módulo financeiro completo](#)
4. [Telemedicina integrada](#)
5. [Gestão de exames e imagens](#)
6. [Comunicação eficiente com pacientes](#)
7. [Relatórios e análises de desempenho](#)
8. [Acesso multiplataforma](#)



1. Agendamento inteligente de consultas

A gestão eficiente do tempo em consultórios médicos é crucial para proporcionar um atendimento de excelência. A implementação de um sistema de agendamento de consultas inteligente vai muito além da simples marcação de horários. **Trata-se de uma ferramenta que, ao automatizar o processo, evita que ocorram erros e garante eficiência para a recepção.**

Este tipo de sistema permite que o médico crie a programação de sua agenda, personalizando os tipos de consulta e duração dos atendimentos, por exemplo. Isso facilita a manutenção de uma **agenda organizada e realista**, que não sobrecarregue o profissional, garanta tempo suficiente para o atendimento de cada paciente e ainda evite atrasos nas consultas.

Além disso, uma das maiores vantagens de um agendamento inteligente é a capacidade de enviar lembretes automáticos aos pacientes. Estes alertas, que podem ser enviados por SMS, e-mail ou até mesmo através de aplicativos, como o WhatsApp, têm o potencial de reduzir significativamente as taxas de faltas. Ao lembrar os pacientes de seus compromissos, garante-se não apenas uma gestão de tempo mais eficaz, mas também um fluxo constante de atendimentos, o que é vital para a sustentabilidade financeira do consultório.

Por fim, uma agenda inteligente irá oferecer integração com um **sistema de agendamento online**. O agendamento online libera o tempo da secretária para tarefas mais importantes, trazendo fluidez para a rotina da recepção. Ao mesmo tempo, oferece conveniência aos pacientes e pode ser ainda um atrativo que motiva novos pacientes a marcarem uma consulta.

2. Prontuário eletrônico integrado

A precisão e a rapidez no acesso à informação são indispensáveis para uma boa gestão do consultório médico. E o **prontuário eletrônico** integrado é capaz de transformar a maneira como os profissionais de saúde gerenciam e acessam dados de pacientes.

O programa médico que funciona como uma plataforma centralizada, integrando o prontuário eletrônico às demais ferramentas clínicas e de gestão, permite que todas as informações médicas de um paciente, desde seu histórico clínico até exames recentes, sejam armazenadas em um único repositório digital.

Ao invés de vasculhar pilhas de papel ou sistemas desconexos, os médicos e sua equipe têm à disposição um banco de dados organizado, de fácil navegação e atualização.

Além de facilitar o acesso, o prontuário eletrônico garante um atendimento mais personalizado. Com informações detalhadas e atualizadas ao alcance das mãos, os profissionais de saúde podem compreender rapidamente a trajetória médica do paciente, possibilitando decisões clínicas mais informadas e tratamentos alinhados às necessidades individuais de cada um.

Outro benefício notável é a segurança. Atualmente a proteção de dados é mais primordial que nunca, e o prontuário eletrônico integrado ao programa médico completo oferece **mecanismos de segurança avançados**, assegurando que informações sensíveis estejam protegidas contra acessos não autorizados.

Essa ferramenta digital, dessa forma, se mostra como um instrumento que refina e eleva a prática médica. Ao centralizar informações, minimiza-se o risco de erros, evita-se o retrabalho e, mais crucialmente, promove-se um atendimento de alta qualidade, baseado em dados precisos e atualizados.

3. Módulo financeiro completo

Para uma boa gestão de um consultório ou clínica médica, que garanta a sustentabilidade e crescimento do negócio, além da excelência no cuidado com o paciente, a gestão financeira adequada é um pilar fundamental. O **módulo financeiro** é, portanto, uma das funcionalidades essenciais em um programa para consultórios, servindo como o epicentro da gestão, fornecendo ferramentas precisas para monitorar e administrar o fluxo monetário.

Com este módulo, os gestores podem acompanhar, de maneira intuitiva e eficiente, todas as transações financeiras da clínica. Desde a emissão de guias até o gerenciamento de contas a pagar e a receber, a ferramenta possibilita que cada entrada ou saída seja registrada e categorizada de forma detalhada.

Um benefício marcante desse módulo é a capacidade de gerar relatórios financeiros automáticos. Com apenas alguns cliques, é possível obter um panorama completo das finanças do consultório. Esses relatórios oferecem insights valiosos, como tendências de receita, despesas recorrentes e projeções de fluxo de caixa.

Assim, a integração deste módulo em um programa médico para consultórios não é apenas uma conveniência, mas uma necessidade. Ele atua como um verdadeiro barômetro da **saúde financeira** da clínica, fornecendo clareza, controle e confiança na tomada de decisões estratégicas.

4. Telemedicina integrada

A evolução tecnológica tem remodelado inúmeras facetas da nossa vida cotidiana e, na medicina, a tendência da telemedicina tem se consolidado como uma alternativa valiosa para pacientes e profissionais de saúde.

Nesse sentido, a integração de um **módulo de telemedicina** ao software do consultório representa uma fusão entre inovação e necessidade.

Esta funcionalidade atende à crescente demanda por consultas à distância, uma modalidade que tem se tornado cada vez mais relevante na busca dos pacientes por conveniência.

Ao ter o módulo de telemedicina integrado diretamente ao software do consultório, elimina-se a dependência de plataformas terceiras. Isso não só simplifica o processo de agendamento e realização de consultas online, mas também proporciona uma experiência mais fluida e integrada para médicos e pacientes.

Um ponto crucial da integração é a segurança. Ao operar dentro do próprio sistema do consultório, assegura-se que todas as informações trocadas durante a consulta — desde diagnósticos até prescrições médicas — estejam protegidas sob rigorosos padrões de segurança. Isso traz paz de espírito tanto para o profissional, que pode se concentrar exclusivamente no atendimento, quanto para o paciente, que tem sua privacidade e dados resguardados.

Além disso, a telemedicina integrada oferece outros benefícios tangenciais, como a facilidade de acessar prontuários e históricos médicos durante a consulta virtual, permitindo um atendimento mais informado e personalizado.

A funcionalidade de telemedicina integrada, portanto, não é apenas uma resposta a uma tendência, mas uma projeção do futuro da medicina — um futuro no qual a tecnologia e o cuidado ao paciente caminham lado a lado, proporcionando atendimentos de qualidade independentemente das barreiras físicas.

5. Gestão de exames e imagens

A realização, análise e armazenamento de exames laboratoriais e de imagens constituem etapas fundamentais do atendimento médico, e o software médico deve estar preparado para gerenciar adequadamente estes arquivos, permitindo que se mantenha o histórico completo de saúde do paciente armazenado e disponível para consulta sempre que necessário.

Com a evolução dos softwares médicos, já não é mais necessário depender de sistemas desassociados ou métodos manuais para gerenciar esses exames. Uma plataforma integrada permite que os profissionais de saúde solicitem, armazenem e visualizem resultados e imagens diretamente no software, [anexando ao prontuário do paciente](#) os mais diversos tipos de arquivos.

Essa centralização transforma a forma como o médico interage com o material diagnóstico, tornando o processo não apenas mais fluido, mas também mais preciso.

A rapidez com que um médico pode acessar e interpretar os exames é vital. Com a capacidade de visualizar imagens em alta resolução e correlacioná-las imediatamente com o histórico clínico do paciente, o diagnóstico torna-se mais ágil e fundamentado. Isso não apenas acelera o fluxo de trabalho, mas potencialmente eleva a qualidade do atendimento, reduzindo a margem de erro e otimizando o plano de tratamento.

Além disso, a digitalização e integração também proporcionam benefícios logísticos. Evita-se a perda ou deterioração de exames físicos e garante-se que, mesmo em situações de telemedicina, o médico tenha acesso imediato aos resultados dos exames.

Dessa forma, a gestão integrada de exames e imagens vai além da conveniência operacional: é um avanço estratégico. Ela reflete o compromisso do consultório com a modernidade, uma gestão organizada e, acima de tudo, com a prestação de um serviço médico de excelência.

6. Comunicação eficiente com pacientes

Na jornada do atendimento médico, a interação entre o profissional de saúde e o paciente vai além do consultório. A continuidade do cuidado, especialmente no cenário atual, exige uma comunicação clara, proativa e acessível.

Nesse panorama, funcionalidades do software médico que facilitem e otimizem a [comunicação eficiente](#) com os pacientes assumem um papel central.

A capacidade de enviar notificações, lembretes de medicamentos ou informativos diretamente do sistema revoluciona a maneira como o consultório se comunica com seus pacientes. Não se trata apenas de enviar mensagens, mas de criar um canal confiável, onde informações importantes são transmitidas de forma rápida e segura.

Lembretes automáticos de medicamentos, por exemplo, podem significar a diferença entre a adesão completa ao tratamento e lapsos que comprometem a recuperação do paciente. Ao receber notificações no momento certo, o paciente sente-se apoiado e lembrado, fatores que contribuem para uma melhor adesão ao plano terapêutico.

Informativos e atualizações também são essenciais, especialmente em tempos de mudanças rápidas na saúde pública. Ter a capacidade de informar pacientes sobre novos procedimentos, alertas de saúde ou atualizações no funcionamento do consultório garante que todos estejam alinhados e informados.

Além do mais, esta funcionalidade amplia o engajamento do paciente. Em uma era de conexões digitais, os pacientes esperam uma interação mais direta e personalizada com seus profissionais de saúde. Um sistema que facilita essa comunicação atende a essa expectativa moderna, fortalecendo a relação médico-paciente e promovendo uma sensação de cuidado contínuo.

Ao integrar uma comunicação eficaz e direcionada com os pacientes ao software do consultório, cria-se um ambiente onde a informação flui sem barreiras, a confiança é fortalecida e a qualidade do cuidado médico se eleva. Ao mesmo tempo, a automação do envio de informações garante que a comunicação seja mantida, sem consumir tempo da equipe.

7. Relatórios e análises de desempenho

Na área da saúde, onde decisões precisas e informadas podem ter implicações significativas, o **poder dos dados** é inestimável. Os relatórios e análises de desempenho se mostram então como instrumentos vitais para guiar o consultório em direção à excelência.

Cada interação no software médico, seja um agendamento, uma consulta ou uma emissão de guia, gera dados. Esses dados, por sua vez, são mais do que simples registros; são a narrativa não contada da eficiência, produtividade e desafios do consultório. Quando adequadamente analisados, eles oferecem insights preciosos, revelando padrões, tendências e áreas de oportunidade.

Com relatórios personalizados, o médico e sua equipe administrativa podem ter um panorama claro de aspectos variados da clínica. Quer entender a taxa de uso de determinado convênio? Precisa identificar flutuações sazonais? Os relatórios gerados pelo software trazem essas respostas, permitindo ajustes proativos que beneficiam tanto o fluxo de trabalho quanto a experiência do paciente.

Assim, as análises de desempenho atuam como um termômetro, indicando se os processos implementados estão alcançando os resultados desejados. Seja para avaliar a eficácia de uma campanha de marketing ou a rentabilidade de um novo serviço, a análise proporciona uma base sólida para tomadas de decisão embasadas.

A otimização da gestão vai além de uma ação pontual, sendo um processo contínuo. E, neste processo, a capacidade de olhar criticamente para o próprio desempenho, com o respaldo de dados concretos, é o que diferencia consultórios prósperos daqueles que estagnam.

Relatórios e análises de desempenho, portanto, não são apenas funcionalidades; são, na verdade, ferramentas estratégicas, guiando o consultório em sua trajetória de crescimento e aprimoramento.

8. Acesso multiplataforma

Na medicina moderna o tempo é precioso e a informação é a moeda de troca. Nesse contexto, a capacidade de acessar dados em tempo real, independentemente de onde o médico esteja ou do dispositivo que utilize, tornou-se um elemento indispensável.

Quando o software médico oferece a possibilidade de **acesso multiplataforma**, a tecnologia atende a essa necessidade urgente de portabilidade e disponibilidade da informação.

O conceito de multiplataforma não é apenas sobre ter um software que funcione em diferentes dispositivos. É sobre a segurança, liberdade e a flexibilidade que proporciona ao médico. Com a ubiquidade da conectividade e a proliferação de dispositivos inteligentes, espera-se que as ferramentas médicas estejam à altura dessas inovações, garantindo que o profissional de saúde nunca esteja distante de informações cruciais.

Pense no médico que, entre consultas, precisa rapidamente revisar um histórico de paciente. Ou naquele que, enquanto participa de uma conferência internacional, recebe uma chamada urgente sobre um paciente e precisa acessar prontamente seu prontuário. Talvez, a situação seja um médico que realiza uma visita domiciliar e precisa atualizar o status do paciente em tempo real. Em todas essas situações, o acesso multiplataforma mostra sua força.

Mais do que simples conveniência, essa funcionalidade representa segurança e eficiência. A sincronização constante de dados assegura que, seja **online ou offline**, o médico está visualizando as informações mais atualizadas. Isso minimiza o risco de decisões baseadas em dados desatualizados e garante a continuidade do cuidado sob qualquer circunstância.

Em um contexto mais amplo, o acesso multiplataforma reflete uma tendência maior na medicina: a de um cuidado sem fronteiras, desvinculado de um local físico.

Com a informação sempre à disposição, os consultórios médicos estão agora equipados para fornecer um atendimento ágil, responsivo e de alta qualidade, independentemente das circunstâncias ou localização.


A interseção entre medicina e tecnologia é fundamental para uma gestão moderna e eficaz. Cada funcionalidade abordada serve não apenas como uma ferramenta independente, mas como parte de um ecossistema integrado que visa melhorar todos os aspectos da prática médica e da gestão de consultórios e clínicas.

Ao adotar um **software médico** robusto e rico em funcionalidades, os consultórios estão tomando uma decisão proativa de se posicionar na vanguarda da medicina. E, no final das contas, quem mais se beneficia são os pacientes, que desfrutam de um atendimento mais integrado, personalizado e humano, mesmo em meio à era digital.

O HiDoctor® está preparado para oferecer ao seu consultório todas essas funcionalidades citadas ao longo do texto, junto a muitas outras. Com constantes investimentos em pesquisa e desenvolvimento, oferecemos um programa médico completo e integrado, que centraliza toda a gestão do consultório para simplificar a rotina de médicos, gestores e equipe, e permitindo que ofereçam aos pacientes um atendimento de excelência.

O HiDoctor® é o único sistema multiplataforma para consultórios e o software mais utilizado por médicos e clínicas no Brasil. A Centralx® conta com mais de 30 anos de experiência no desenvolvimento de tecnologias para a área médica.

Experimente e conheça o HiDoctor® clicando abaixo!



Conheça o HiDoctor®:
software médico completo
para todas as plataformas

Quero conhecer

0800 979 0400

Centralx®

Artigo original disponível em:

**"Programa para consultório médico: 8 funcionalidades para otimizar a gestão" - HiDoctor®
News**

Centralx®